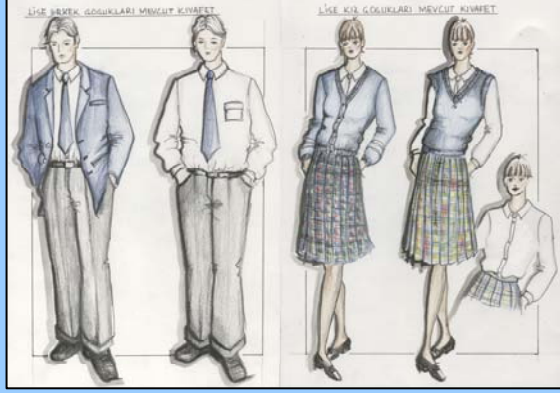


LİSE - ALTERNATİF KIYAFETLER

Mevcut Kıyafet



Model I



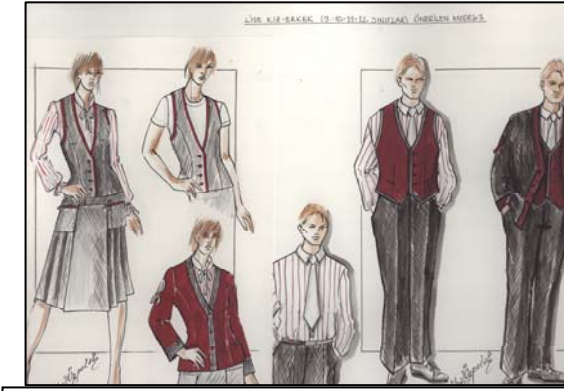
GENÇ KIZLAR: Model I
Bahar Mevsimi
Gömlek: Ayaklı bebe yaka, önden patlı, tek sıra düğmeli, kol ağzı büzgülü manşetli düz renk gömlek. Boyunda okul armalı kordon kravat.
Pantolon: Beli kemerli, cepli, önden fermuarlı(patlı) ütülü düz renk ince gabardin pantolon.
Süveter: V yakalı, Skoç desenli etek ucu, kol ve yaka ağzı lastik örgülü triko süveter
Kış Mevsimi
Gömlek: Ayaklı bebe yaka önden patlı, tek sıra düğmeli, kol ağzı büzgülü, manşetli düz renk gömlek.
Süveter: V yakalı, Skoç desenli, etek ucu, kol ve yaka ağzı lastik örgülü triko süveter
Etek: Önden derin kanun pili, yanlardan iki serbest pili, etek boyu diz altında. Üstünde 4 adet düğmesi olan etek mevsimlik gabardin kumaştan.
Ceket: Kulpu, erkek yakalı (üst yaka farklı renk) tek sıra düğmeli, sol göğüs üstünde yekek cep, yanlarda ilik cep olan düz renkte kalın gabardin kumaş ceket. Sol göğüs üstü ilk cep altında okul arması.
GENÇ ERKEKLER Model I
Bahar Mevsimi
Gömlek: Klasik kesimli kravatlı erkek gömleği.
Pantolon: Klasik erkek pantolonu, düz renk gabardin kumaş.
Süveter: V yakalı, Skoç desenli etek ucu, kol ve yaka ağzı lastik örgülü triko süveter
Kış Mevsimi:
Gömlek: Klasik kesimli kravatlı erkek gömleği.
Pantolon: Klasik erkek pantolonu, düz renk gabardin kumaş.
Süveter: V yakalı, Skoç desenli etek ucu, kol ve yaka ağzı lastik örgülü triko süveter
Ceket: Kulpu, erkek yakalı (üst yaka farklı renk) tek sıra düğmeli, sol göğüs üstünde yekek cep, yanlarda ilik cep olan düz renkte kalın gabardin kumaş ceket.

Model II



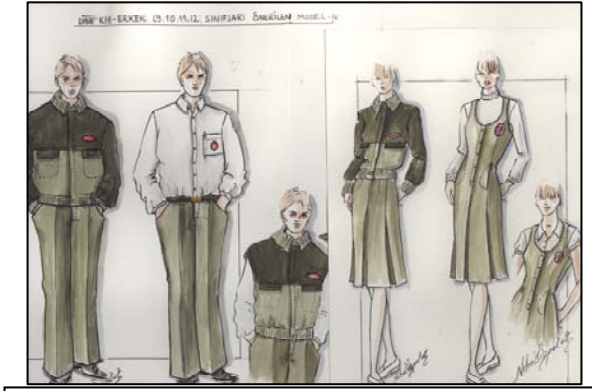
GENÇ KIZLAR Model II
Bahar Mevsimi:
Gömlek: Ayaklı, erkek göleği yakalı önden patlı tek sıra düğmeli kol ağzı manşetli(düğmeli), çizgili gömlek. Yakada gömleğin çizgisinin renginde fular.
Jile: Kuplarla vücuda oturtulmuş oyuntusu geniş kol evi, geniş oyuntulu U yaka, önde kup ile yan dikiş arasında fermuarlı cep, etek boyu diz hizasında olan jile. Kup keşiğinden yanlara bakan pili ile etek ucu genişletilmiş, ince düz gabardin kumaş kullanılmış.
Çorap: Gömleğin renginde düz muz çorap.
Kış Mevsimi:
Gömlek: Ayaklı, erkek göleği yakalı önden patlı tek sıra düğmeli kol ağzı manşetli(düğmeli), çizgili gömlek. Yakada gömleğin çizgisinin renginde fular.
Jile: Kuplarla vücuda oturtulmuş oyuntusu geniş kol evi, geniş oyuntulu U yaka, önde kup ile yan dikiş arasında fermuarlı cep, etek boyu diz hizasında olan jile. Kup keşiğinden yanlara bakan pili ile etek ucu genişletilmiş, ince düz gabardin kumaş kullanılmış.
Ceket: Erkek yakalı önden tek sıra düğmeli, kuplu, kol ağzı yırtmaçlı ve düğmeli sol göğüs hizasında okul armalı applike cebi olan bele hafifce oturan kalın gabardin kumaştan yapılmış ceket
GENÇ ERKEKLER Model II
Bahar Mevsimi:
Gömlek: Klasik erkek gömlek modeli. Önden patlı tek sıra düğmeli, kol ağzı manşetli(düğmeli), sol göğüs üstünde applike cepli, çizgili gömlek...
Pantolon: Klasik kesimli, düz renk gabardin kumaştan pantolon.
Yekek: Oyuntulu sıfır yakalı, önden tek sıra düğmeli, etek uçları sivri gelen, önden pensli göğüs üstü ve yanlarda yekek cepli, sol göğüs üstünde okul armalı yekek.
Kış Mevsimi
Gömlek: Klasik erkek gömlek modeli. Önden patlı tek sıra düğmeli, kol ağzı manşetli(düğmeli), sol göğüs üstünde applike cepli, çizgili kumaştan mevsimlik gömlek...
Pantolon: Klasik kesimli, düz renk gabardin kumaştan pantolon.
Yekek: Oyuntulu sıfır yakalı, önden tek sıra düğmeli, etek uçları sivri gelen, önden pensli göğüs üstü ve yanlarda yekek cepli, sol göğüs üstünde okul armalı yekek.
Ceket: Erkek yakalı önden tek sıra düğmeli(metal düğme), kolu iki parçalı kol ağzı yırtmaçlı(düğmeli) ilk cepli, pensli, sol göğüs

Model III



GENÇ KIZLAR Model III
Bahar Mevsimi:
Bluz: Sıfır yaka kısa kollu penye bady.
Etek: Belden korsajlı önde geniş kanun pilili, yanlardan serbest pili, pililerin üzeri applike cepli, cep ağzları biye ile temizlenmiş diz hizası etek.
Yekek: V yakalı, kuplu, önden tek sıra düğmeli, yaka ve kol ağzları düz renk biyeli, kalça hizasında biten yekek.
Çorap: Düz muz çorap.
Kış Mevsimi:
Gömlek: Sıfır geniş yaka üstüne; geniş hakim yakası olan uzun kollu, kol uçları fırfırlı, önden açık tek sıra düğmeli, çizgili gömlek... Hakim yakası ve bağcığı düz renk.
Etek: Belden korsajlı önde geniş kanun pilili, yanlardan serbest pili, pililerin üzeri applike cepli, cep ağzları biye ile temizlenmiş diz hizası etek.
Yekek: V yakalı, kuplu, önden tek sıra düğmeli, yaka ve kol ağzları düz renk biyeli, kalça hizasında biten yekek.
Ceket: Geniş V yakalı, önden tek sıra düğmeli, kuplarla vücut formu verilmiş ön yan parçalı ilik cepli düz gabardin kumaştan ceket... Kol ağzı ve yaka çevresi farklı renkte pervazla çevrilmiş. Sağ kol üzerinde okul arması mevcut.
GENÇ ERKEK Model III
Bahar Mevsimi
Gömlek: Erkek gömlek yaka önden patlı, tek sıra düğmeli uzun manşet kollu, kravatlı, çizgili desenli...
Pantolon: Klasik kesimli gabardin pantolon.
Yekek: V yakalı, kuplu, önden tek sıra düğmeli, yaka ve kol ağzları düz renk biyeli, kalça hizasında biten yekek.
Ceket: Geniş V yakalı, önden tek sıra düğmeli, kuplarla vücut formu verilmiş ön yan parçalı ilik cepli düz gabardin kumaştan ceket... Kol ağzı ve yaka çevresi farklı renkte pervazla çevrilmiş. Sağ kol üzerinde okul arması mevcut.

Model IV



GENÇ KIZLAR Model IV
Bahar Mevsimi:
Bluz: Şömiziye yakalı, önden tek sıra düğmeli, kısa kollu, kol ağzı büzgülü ve manşetli, düz renkte bluz.
Jile: Derin U yaka ve derin kol oyuntulu, kuplarla vücuda oturtulmuş, ön ortası ve kup uçları pilikaşe, ön ortası yarım patlı ve düğmeli, yanlarda kup dikişinden cepli, göğüs hizasında okul armalı.
Kış Mevsimi:
Triko Kazak: Yarım balıkçı yaka, uzun kollu, kol ağzı ve yakası lastik örgülü, düz renkli ince örülmüş triko.
Jile: Derin U yaka ve derin kol oyuntulu, kuplarla vücuda oturtulmuş, ön ortası ve kup uçları pilikaşe, ön ortası yarım patlı ve düğmeli, yanlarda kup dikişinden cepli, göğüs hizasında okul armalı.
Mont: Önü gizli patlı, yüksek şömiziye(triko kalın örme) yakalı, robalı, roba altında gizli cepli, cep kapaklı, kollar kol evinden fermuarlı(istenildiğinde çıkarılarak yekek olarak kullanılır) kol ağzı, etek ucu, yakası triko iri lastik örgülü,(istenildiğinde lastik yaka çıkarılarak hakim yaka şeklinde kullanılabilir) bedeni ve robası farklı renklerde olan sol göğüs hizasında okul arması bulunan polar mont.
GENÇ ERKEKLER Model IV
Bahar Mevsimi:
Gömlek: Klasik erkek gömlek modeli. Düz renk sol göğüs üstünde applike cep, cep üstünde okul armalı(kalem konulacak işlevde olunabilir).
Pantolon: Gabardin kumaştan klasik erkek pantolon modeli.
Kış Mevsimi:
Gömlek: Klasik erkek gömlek modeli. Düz renk sol göğüs üstünde applike cep, cep üstünde okul armalı(kalem konulacak işlevde olunabilir).
Pantolon: Gabardin kumaştan klasik erkek pantolon modeli.
Mont: Önü gizli patlı, yüksek şömiziye(triko kalın örme) yakalı, robalı, roba altında gizli cepli, cep kapaklı, kollar kol evinden fermuarlı(istenildiğinde çıkarılarak yekek olarak kullanılır) kol ağzı, etek ucu, yakası triko iri lastik örgülü, bedeni ve robası farklı renklerde olan sol göğüs hizasında okul arması bulunan polar mont.

Yukarıdaki kıyafetlerden hangisini tercih ediyorsunuz?

1. Mevcut ()

2. Model I ()

3. Model II ()

4. Model III ()

5. Model IV ()